

Schéma B/2

Standardní pracovní místo na pozemní komunikaci s malým dopravním zatížením. Zúžení vozovky na jeden jízdní pruh.

ODSOUHLAŠENÁ PŘÍLOHA
ke stanovisku - vyjádření k dokumentaci
Krajské ředitelství policie Olomouckého kraje

CJ/KRPM-6902-2/07-2024-mnrc
16.1.2024
Dne:
Za správnost:
Mg. P.

příčná uzávěra zábranou
minimálně 3 výstražná světla typu 1

podélná uzávěra obou-strannými
směrovacími deskami
odstup max. 10m

2)

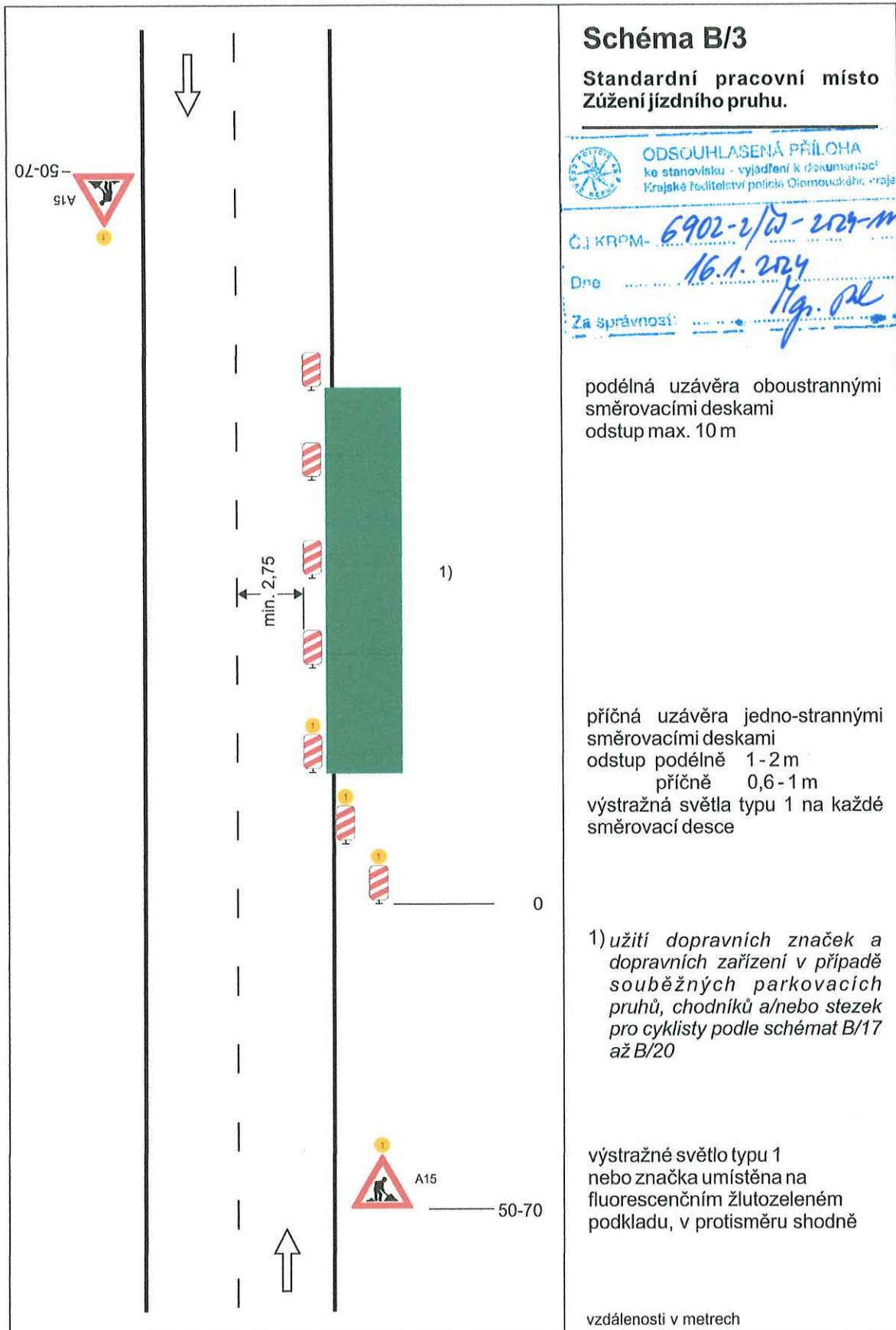
podélná uzávěra zábradlím na
straně chodníku/stezky pro cyklisty

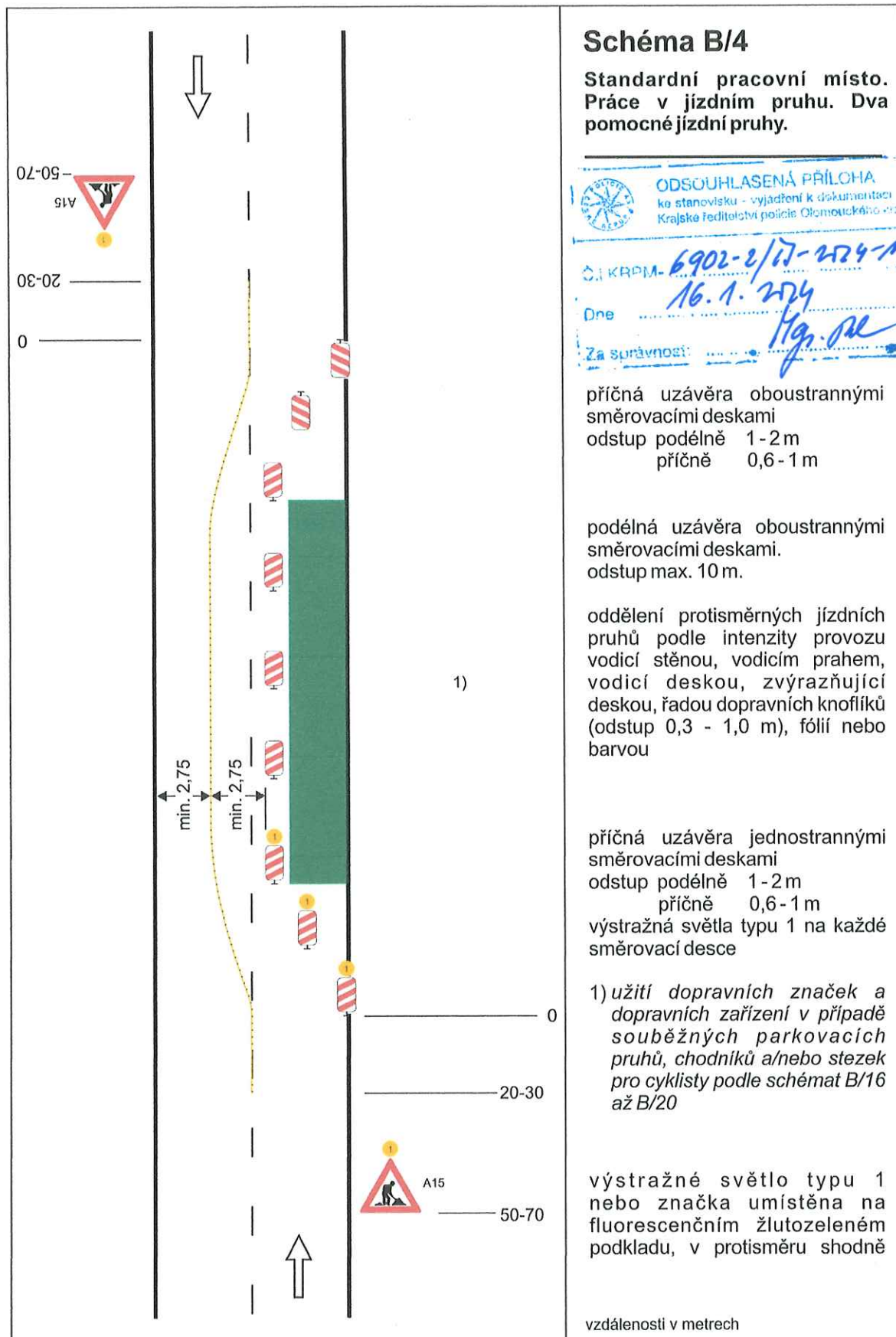
příčná uzávěra zábranou
minimálně 3 výstražná světla typu 1

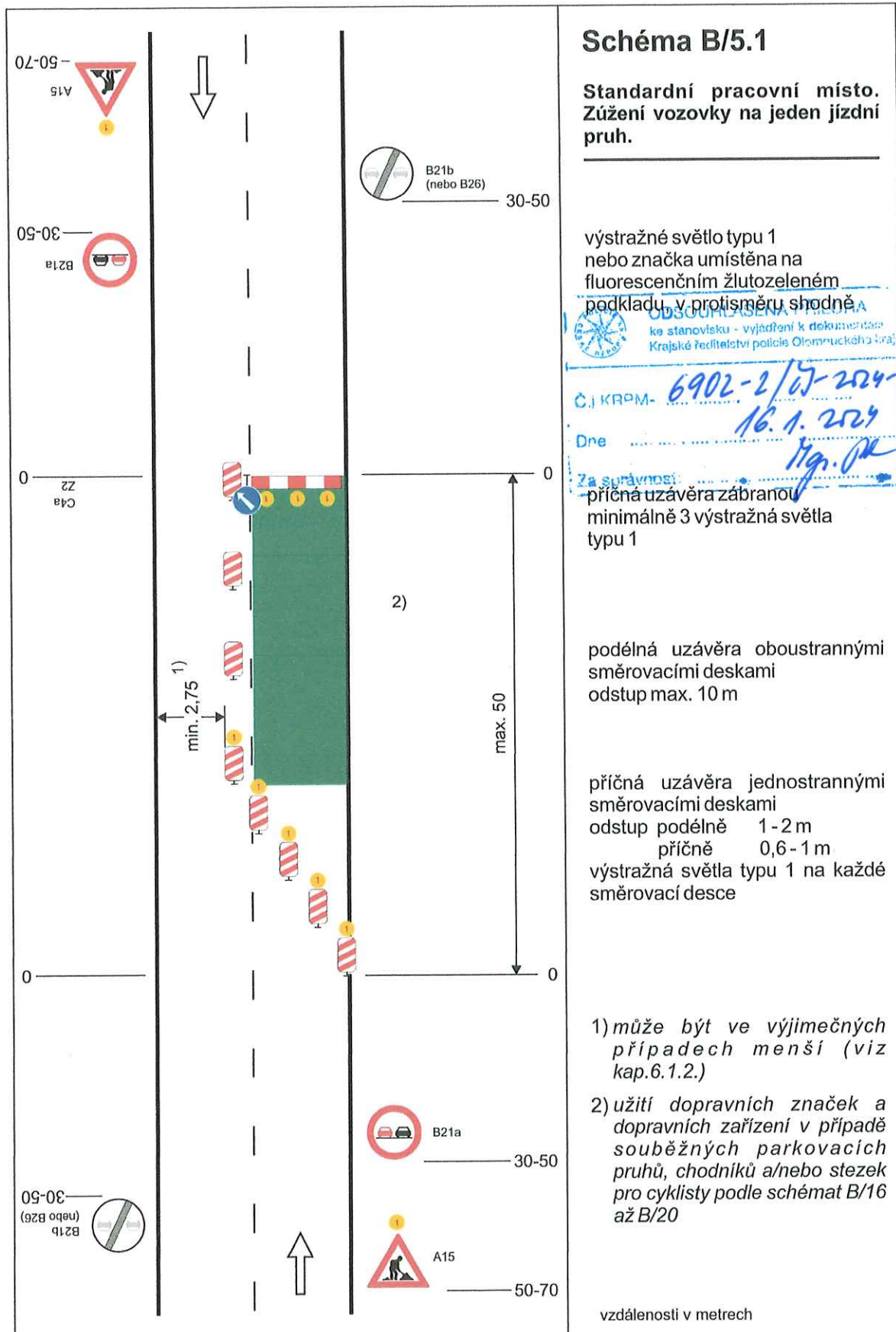
1) může být ve výjimečných
případech menší (viz kap.
6.1.2.)

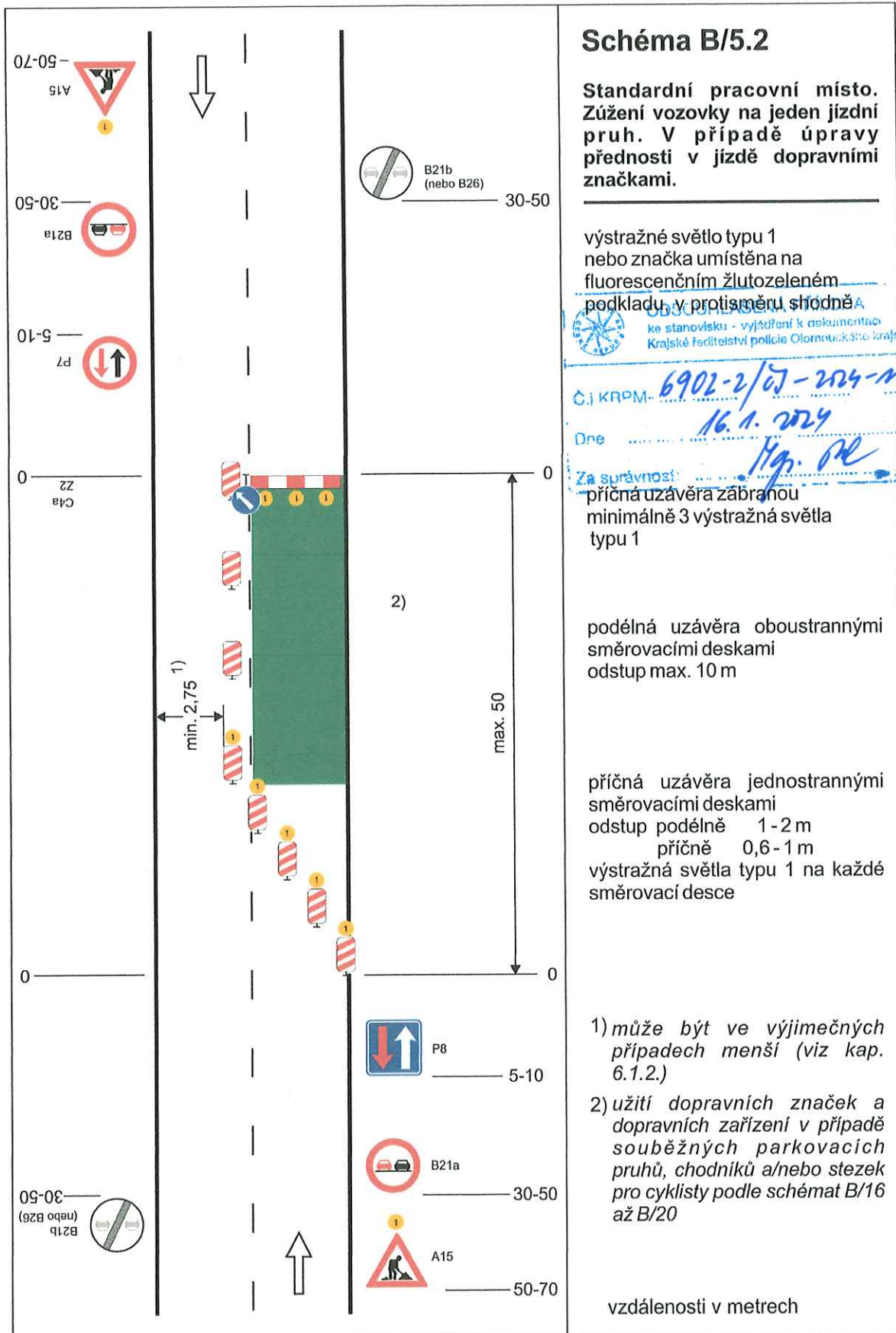
2) užití dopravních značek a
dopravních zařízení v případě
souběžných parkovacích
pruhů, chodníků a/nebo
stezek pro cyklisty podle
schémat B/16 až B/20

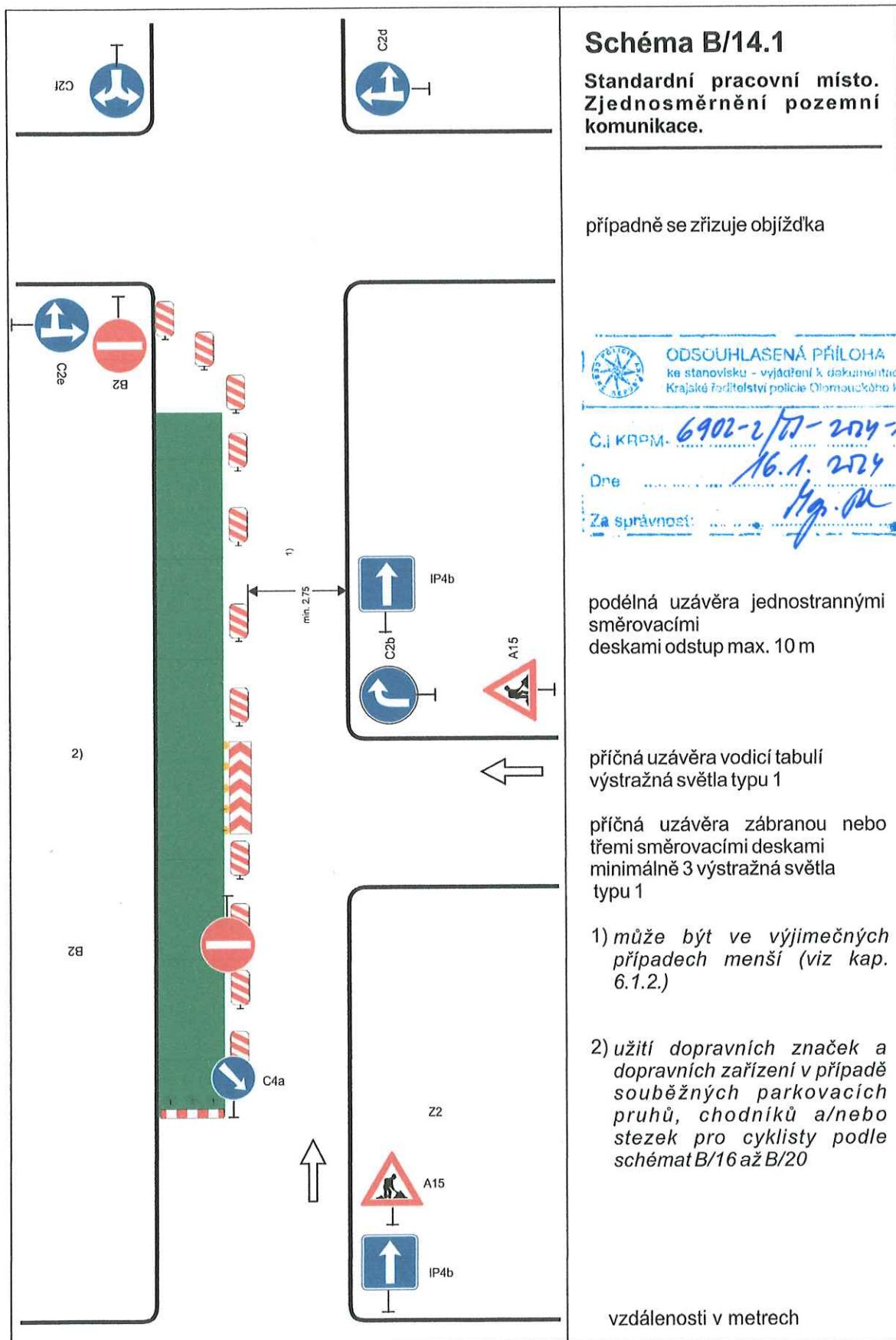
vzdálenosti v metrech











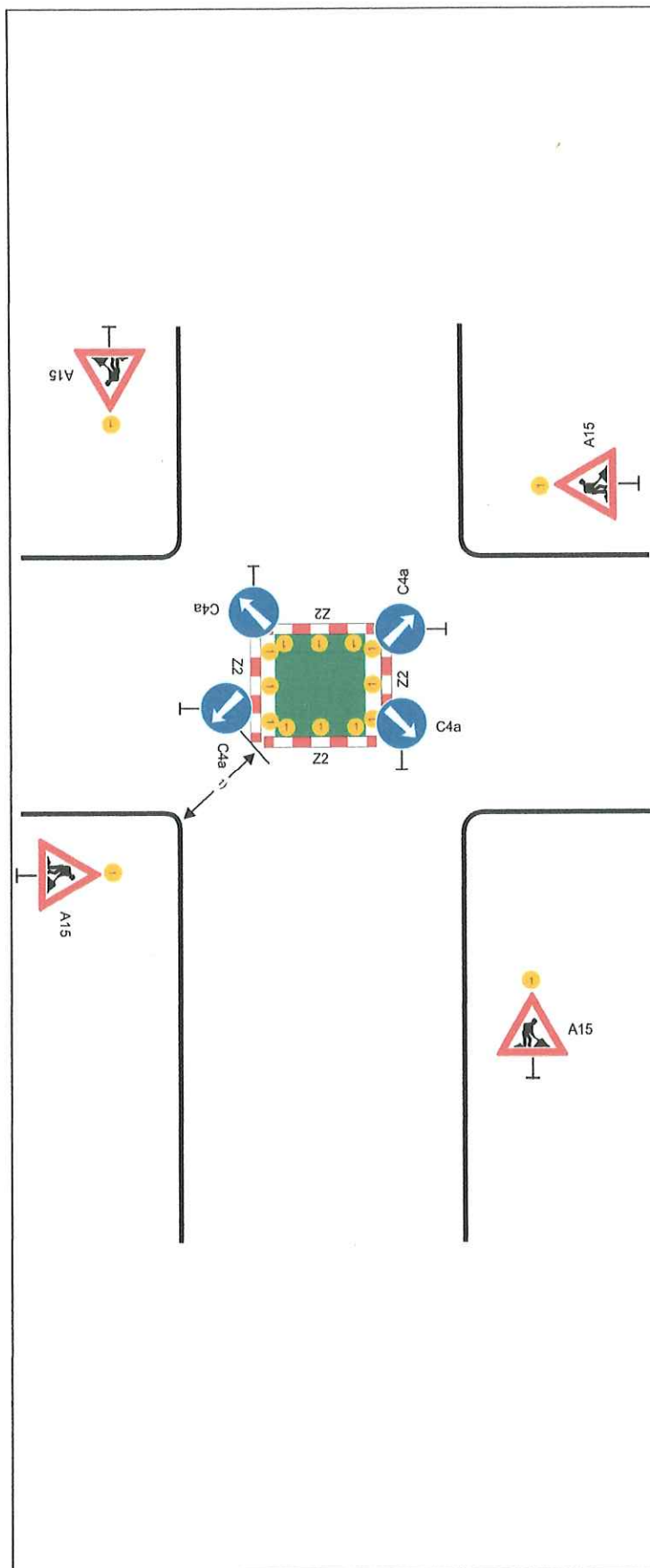


Schéma B/14.2

Standardní pracovní místo
v prostoru křižovatky.

ODSOUHLASENÁ PŘÍLOHA
ke stanovisku - vyjádření k dokumentaci
Krajské ředitelství policie Olomouckého kraje

Č. j. KRMV. 6902-2/07-2024-11106

Dne 16. 1. 2024

Za správnost: Hg. R.

vedení provozu (užití značek č. C 4 a až č. C 4 c) závisí na konkrétním umístění pracovního místa v prostoru křižovatky, případně se pro určitý směr zřizuje objížďka

příčné uzávěry zábranou minimálně 3 výstražná světla typu 1

výstražné světlo typu 1
nebo značka umístěna na fluorescenčním žlutozeleném podkladu, u ostatních vjezdů shodně

1) minimální šířka se zjišťuje pomocí vlečných křivek

Pozn.: Pro usměrnění provozu v prostoru křižovatky lze užít směrovacích desek (č. Z4a až č. Z4c) dle konkrétní situace

vzdálenosti v metrech

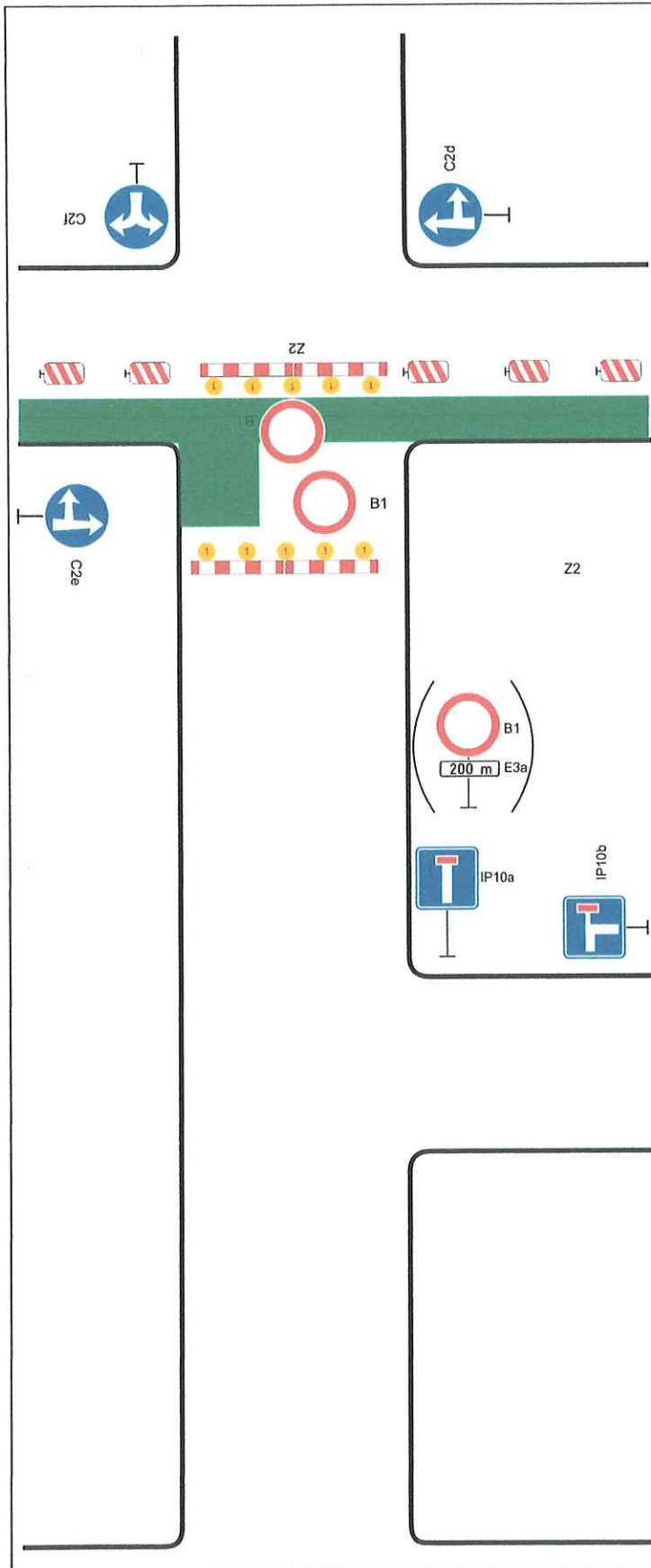


Schéma B/15

**Standardní pracovní místo.
Uzavírka pozemní
komunikace s objížďkou.**

podélná uzávěra oboustrannými
směrovacími deskami

odstup max. 10 m

příčné uzávěry v oblasti pra-
covního místa zábranami

minimálně 5 výstražných světel
typu 1

užití značky č. B 1 s dodatkovou
tabulkou č. E 3a v případě potřeby
vyznačit vzdálenost k začátku
uzavírky (např. při větší
vzdálenosti k tomuto místu)

ODSOUHLAŠENÁ PŘÍLOHA
ke stanovisku - vyjádření k dokumentaci
Krajské ředitelství policie Olomouckého kraje

Č. J. KRPA- 6902-2/17-2024-mn06
Dne 16.1. 2024
Za správnosti: *[Signature]*

Pozn.: V případě vyznačení
objížďkové trasy, umístění
značek č. IS 11a až č. IS 11d dle
místních podmínek

vzdálenosti v metrech

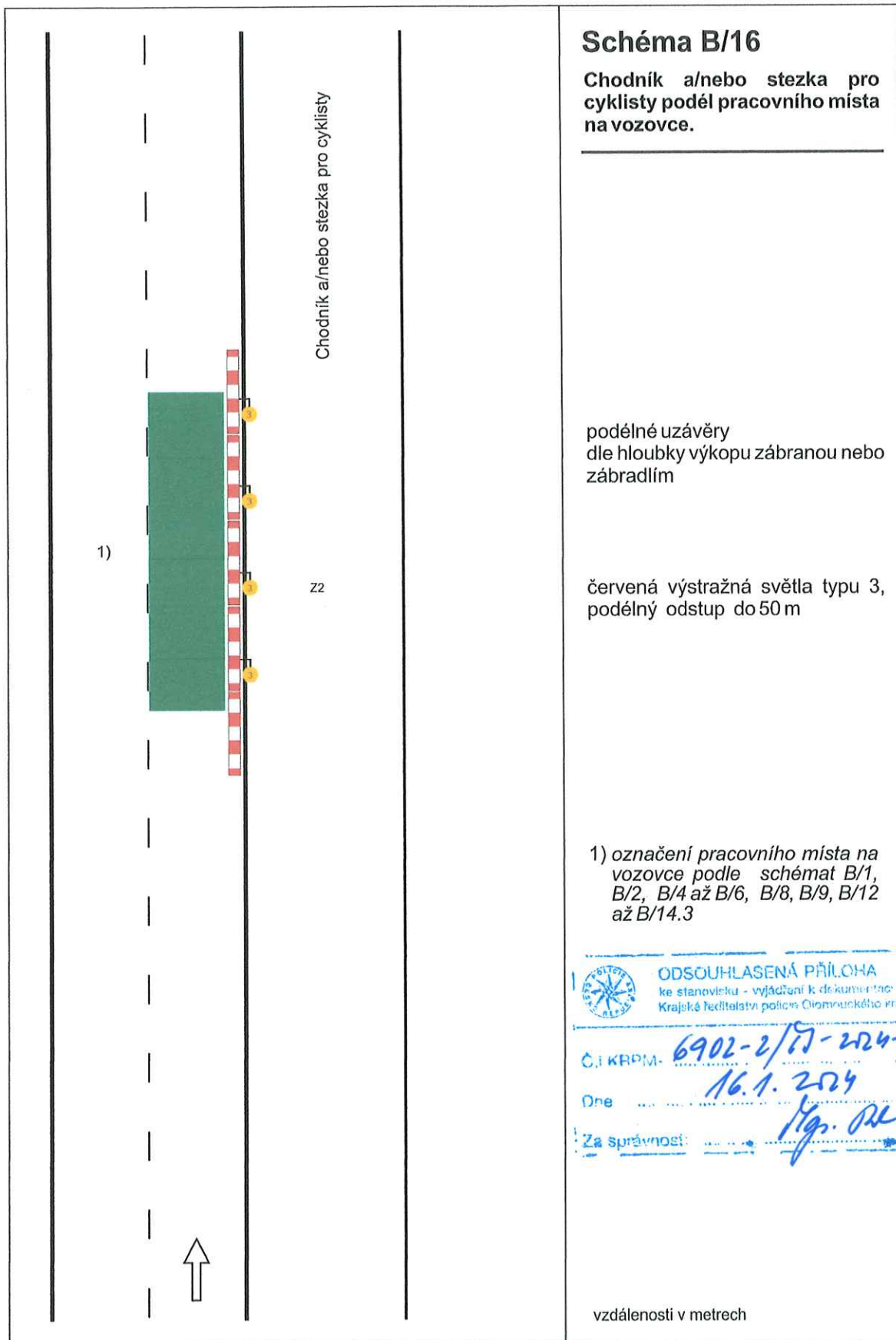


Schéma B/16

Chodník a/nebo stezka pro cyklisty podél pracovního místa na vozovce.

podélné uzávěry
dle hloubky výkopu zábranou nebo
zábradlím

červená výstražná světla typu 3,
podélný odstup do 50 m

1) označení pracovního místa na vozovce podle schémat B/1, B/2, B/4 až B/6, B/8, B/9, B/12 až B/14.3



ODSOUHLASENÁ PŘÍLOHA
ke stanovisku - vyjádření k dekompakci
Krajské ředitelství policie Olomouckého kraje

Č. j. KRPM:

6902-2/17-2024-1106

Dne

16.1.2024

Za správnost:

[Signature]

vzdálenosti v metrech

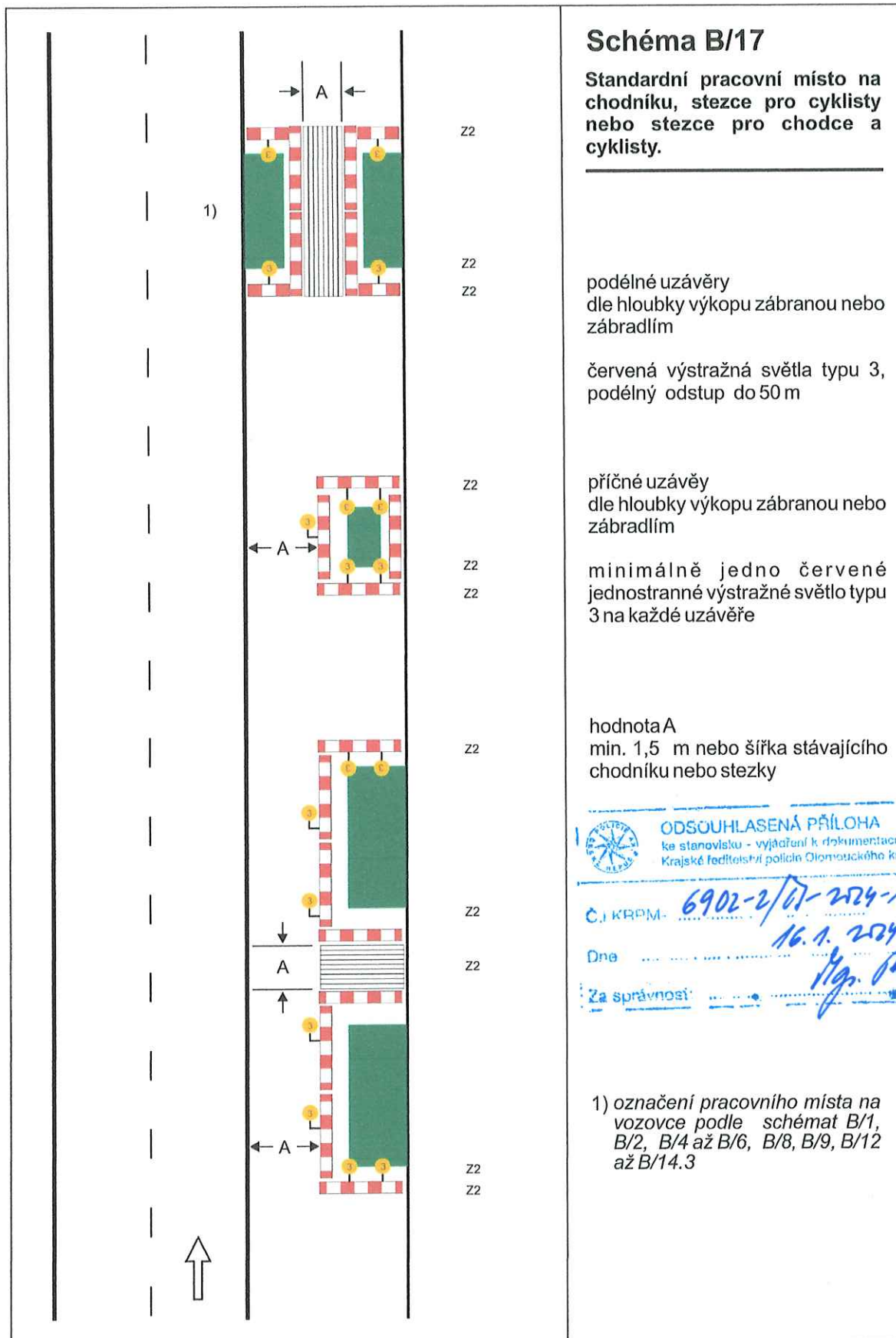


Schéma B/17

Standardní pracovní místo na chodníku, stezce pro cyklisty nebo stezce pro chodce a cyklisty.

podélné uzávěry
dle hloubky výkopu zábranou nebo zábradlím

červená výstražná světla typu 3,
podélný odstup do 50 m

příčné uzávěry
dle hloubky výkopu zábranou nebo zábradlím

minimálně jedno červené
jednostranné výstražné světlo typu
3 na každé uzávěře

hodnota A
min. 1,5 m nebo šířka stávajícího
chodníku nebo stezky

ODSOUHLASENÁ PŘÍLOHA
ke stanovisku - vyjádření k dokumentaci
Krajské ředitelství policie Olomouckého kraje

ČJ KRPM- 6902-2/07-224-11006
Dne 16. 1. 2024
Za správnost: *Hgr. P.*

1) označení pracovního místa na vozovce podle schémat B/1, B/2, B/4 až B/6, B/8, B/9, B/12 až B/14.3