

Schéma B/4

**Standardní pracovní místo.
Práce v jízdním pruhu. Dva
pomocné jízdní pruhy.**



ODSOUHLASENÁ PŘÍLOHA
ke stanovisku - vyjádření k ...
Krajské ředitelství policie Olomouckého územního úřadu

Č. J. KRPM:

153 088-2/07-2522-111106

Dne

18. 1. 2022

Za správnost

Fig. P. M.

příčná uzávěra oboustrannými
směrovacími deskami
odstup podélně 1-2 m
příčně 0,6-1 m

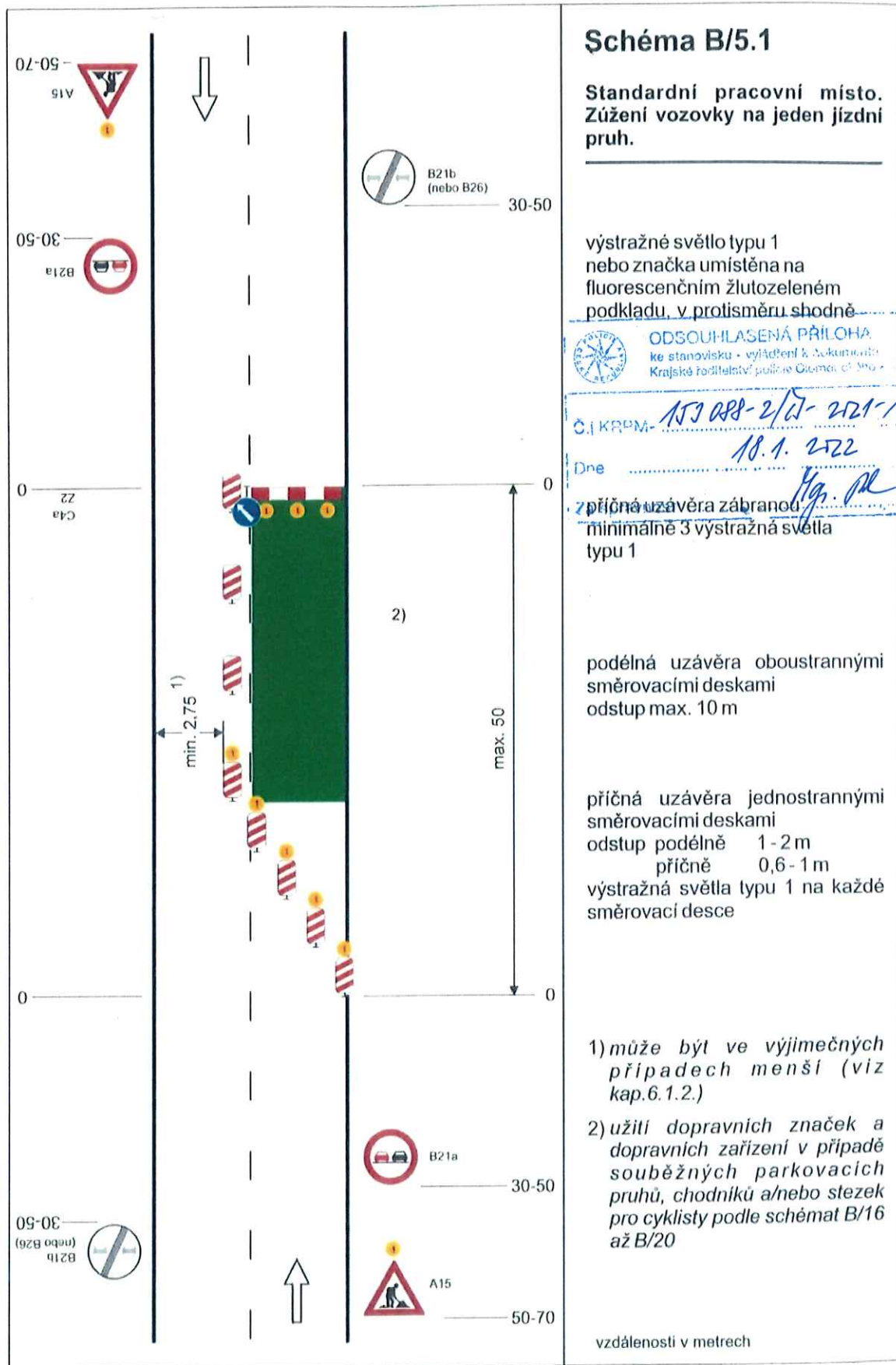
podélná uzávěra oboustrannými
směrovacími deskami.
odstup max. 10 m.

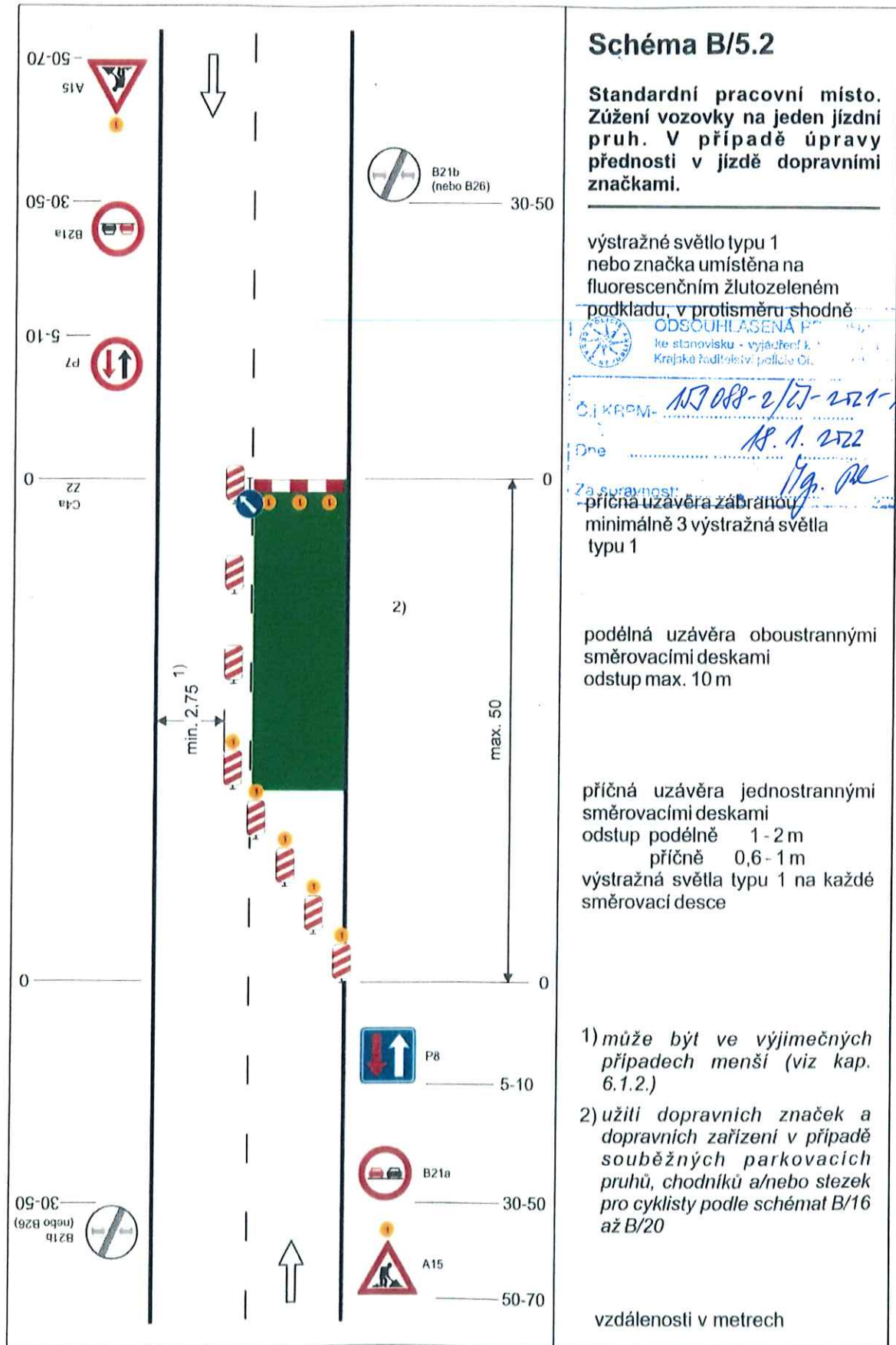
oddělení protisměrných jízdních
pruhů podle intenzity provozu
vodicí stěnou, vodícím prahem,
vodicí deskou, zvýrazňující
deskou, řadou dopravních knoflíků
(odstup 0,3 - 1,0 m), fólií nebo
barvou

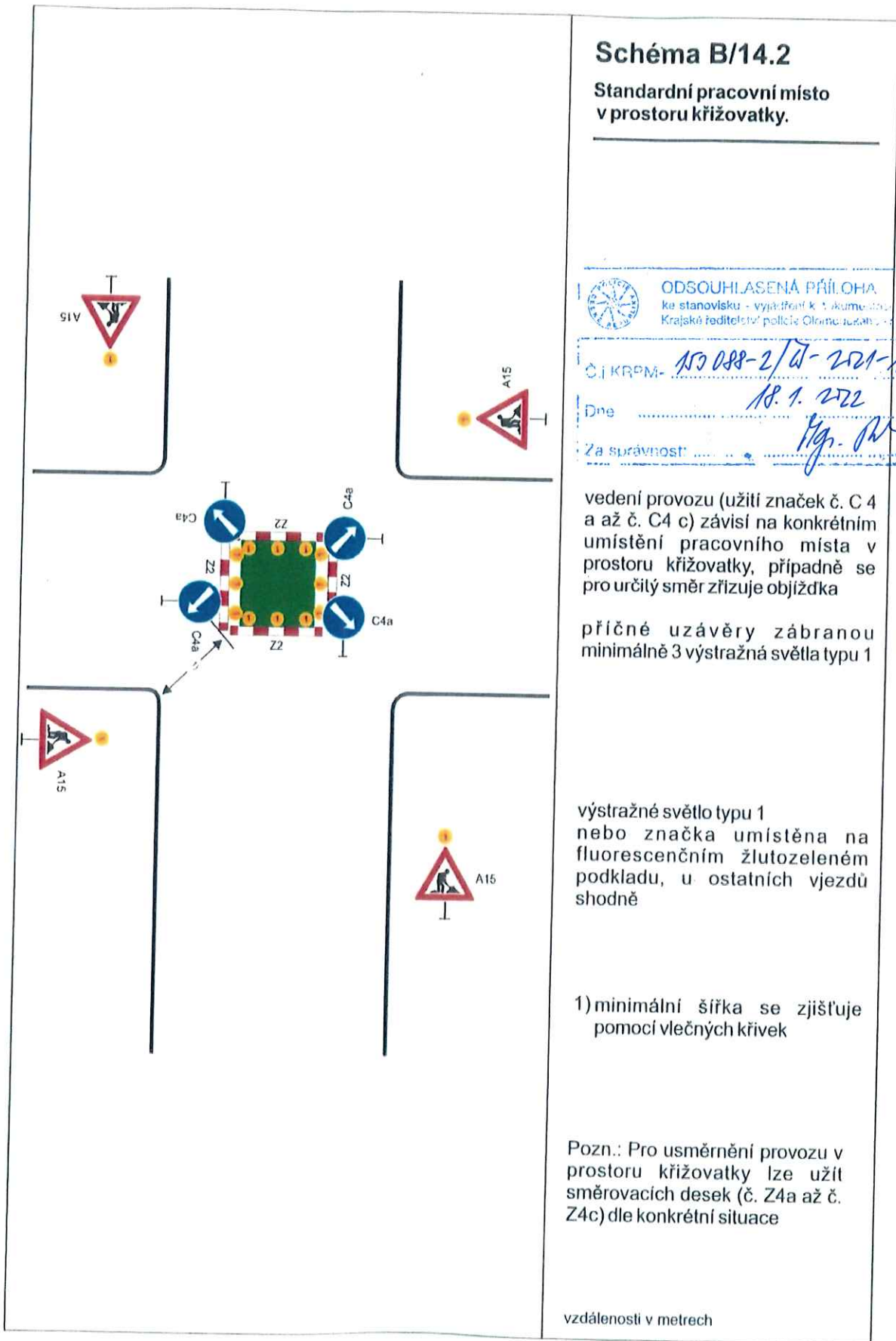
příčná uzávěra jednostrannými
směrovacími deskami
odstup podélně 1-2 m
příčně 0,6-1 m
výstražná světla typu 1 na každé
směrovací desce

1) užití dopravních značek a
dopravních zařízení v případě
souběžných parkovacích
pruhů, chodníků a/nebo stezek
pro cyklisty podle schémat B/16
až B/20

výstražné světlo typu 1
nebo značka umístěna na
fluorescenčním žlutozeleném
podkladu, v protisměru shodně







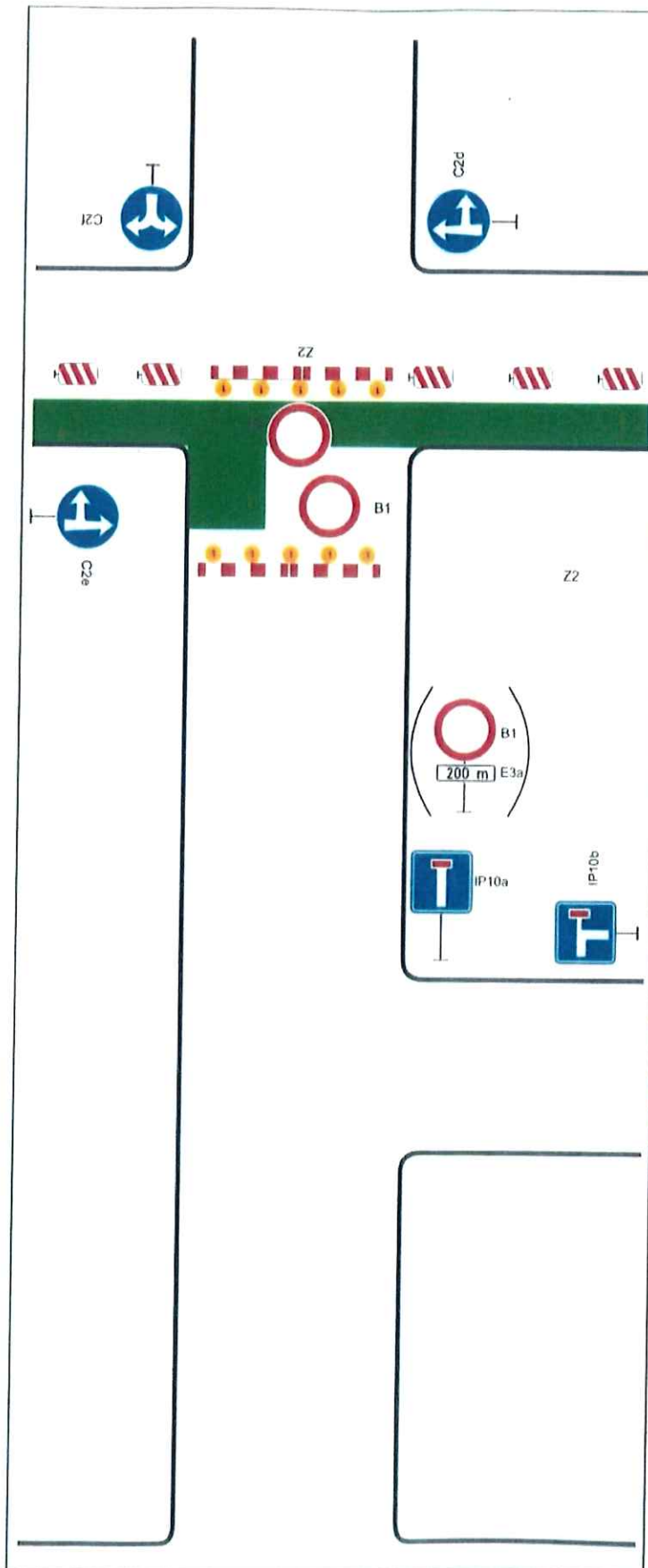


Schéma B/15

**Standardní pracovní místo.
Uzavírka pozemní
komunikace s objížďkou.**

podélná uzávěra oboustrannými
směrovacími deskami

odstup max. 10 m

příčné uzávěry v oblasti pra-
covního místa zábranami

minimálně 5 výstražných světel
typu 1

užití značky č. B 1 s dodatkovou
tabulkou č. E 3a v případě potřeby
vyznačit vzdálenost k začátku
uzavírky (např. při větší
vzdálenosti k tomuto místu)



ODSOUHLAŠENÁ PŘÍLOHA
ke stanovisku - vyjádření k dokumentaci
Krajské ředitelství police České republiky

Č. j. KRPM-

153 088-2/W-2021-11106

Dne

18.1. 2022

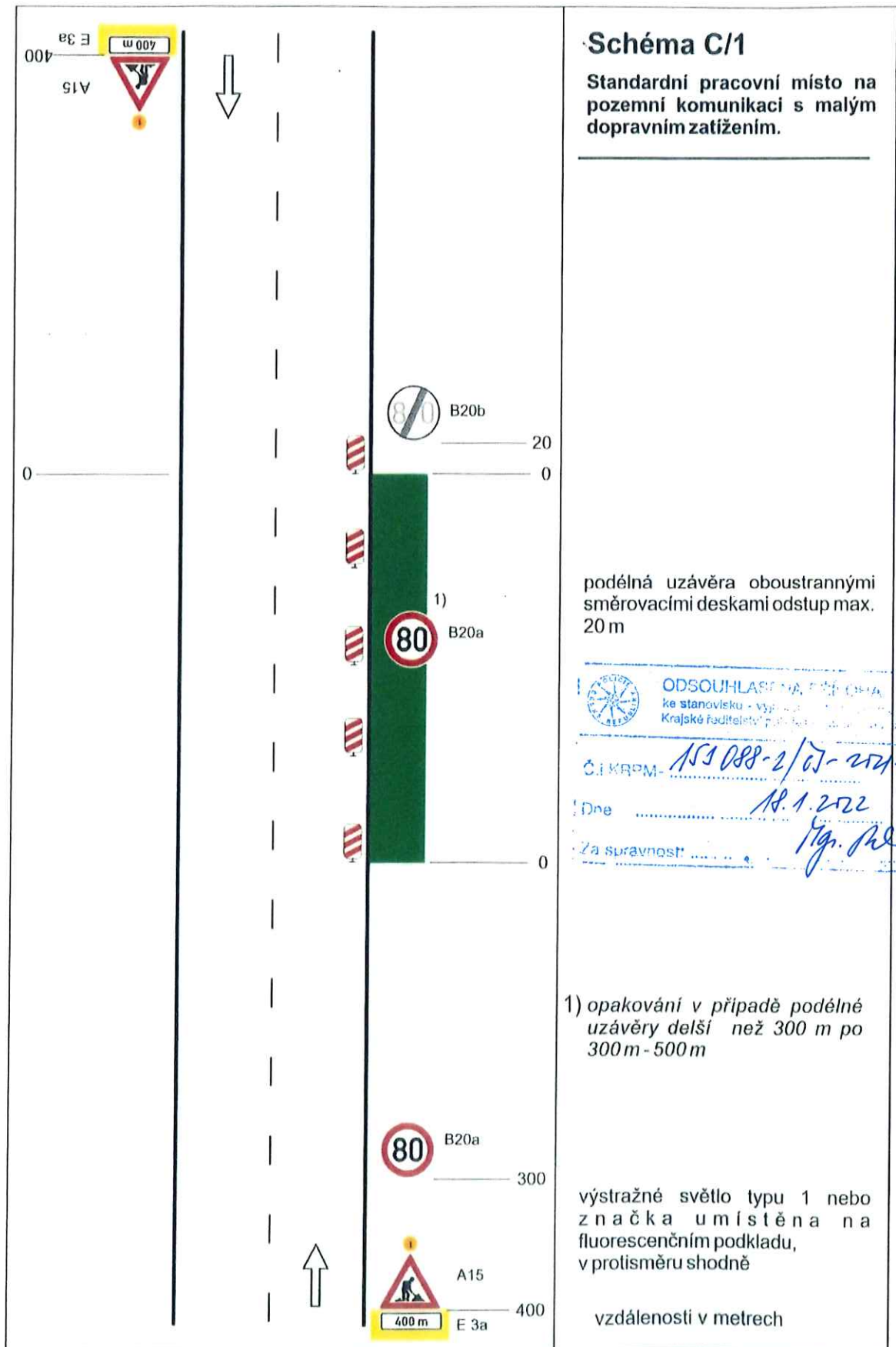
Za správnost:

[Signature]

Pozn.: V případě vyznačení
objížďkové trasy, umístění
značek č. IS 11a až č. IS 11d dle
místních podmínek

vzdálenosti v metrech

1)		Z2	<h3>Schéma B/17</h3> <p>Standardní pracovní místo na chodníku, stezce pro cyklisty nebo stezce pro chodce a cyklisty.</p>
		Z2	
		Z2	
		Z2	
		Z2	<p>podélné uzávěry dle hloubky výkopu zábranou nebo zábradlím</p> <p>červená výstražná světla typu 3, podélný odstup do 50 m</p>
		Z2	<p>příčné uzávěry dle hloubky výkopu zábranou nebo zábradlím</p> <p>minimálně jedno červené jednostranné výstražné světlo typu 3 na každé uzávěře</p>
		Z2	<p>hodnota A min. 1,5 m nebo šířka stávajícího chodníku nebo stezky</p>
		Z2	<p>ODSOUHLESENÁ PŘÍLOHA ke stanovisku - vyjádření k dokumentu: Krajské ředitelství policejního sboru Olomouckého územního úřadu</p> <p>Č. KRPM - 153088-2/05-2021-1m06</p> <p>Dne 11.1.2022</p> <p>Za správnost: <i>[Signature]</i></p>
		Z2	
		Z2	
		Z2	<p>1) označení pracovního místa na vozovce podle schémat B/1, B/2, B/4 až B/6, B/8, B/9, B/12 až B/14.3</p>
		Z2	



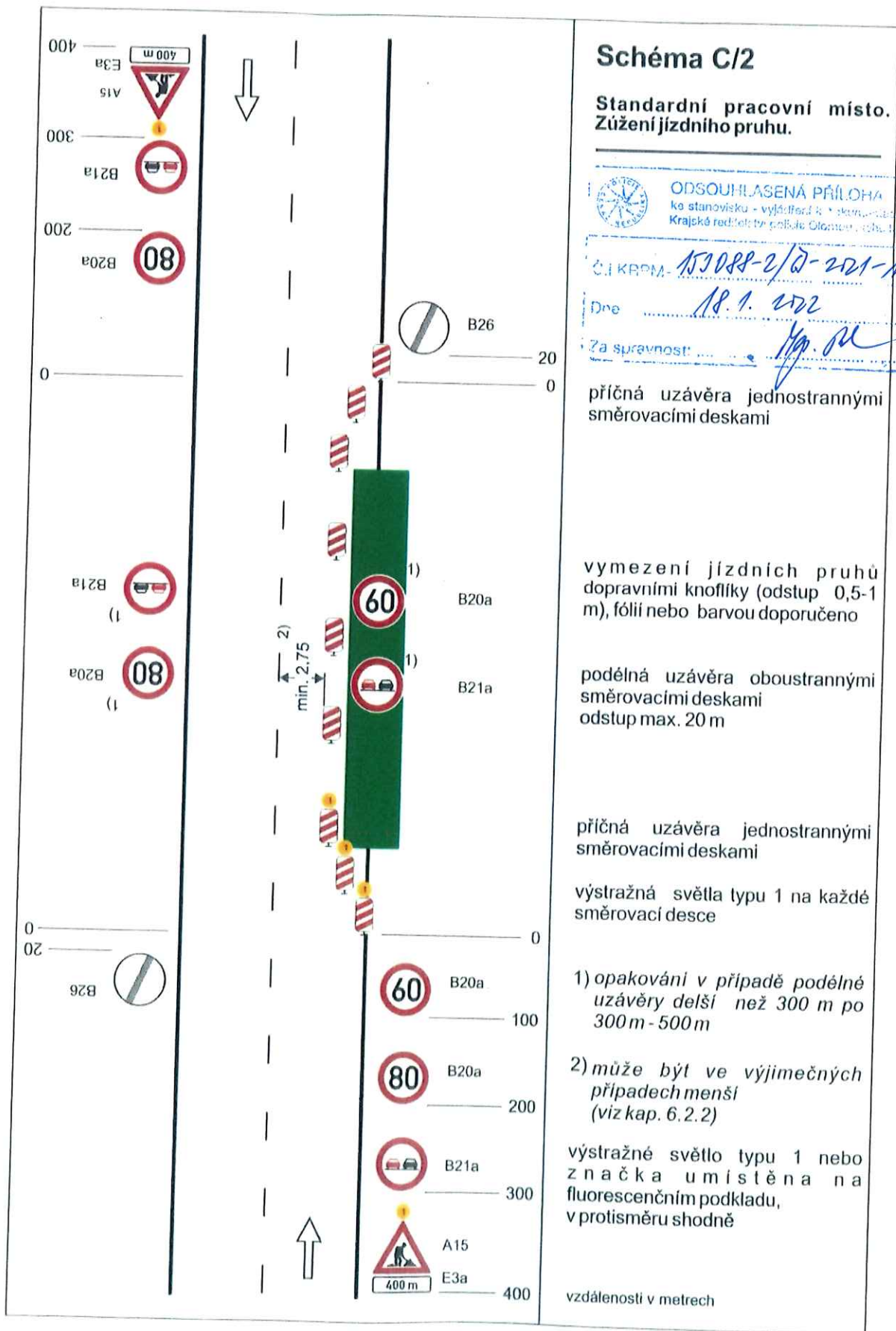


Schéma C/2

Standardní pracovní místo.
Zúžení jízdního pruhu.



ODSOUHLASENÁ PŘÍLOHA
ke stanovištku - vylučovací a omezení
Krajské ředitelství silniční a dopravní správy Olomoucký kraj

Č. KRPM: 153088-2/2-2021-AM06

Dne 18.1. 2022

Za správnost: *[Signature]*

příčná uzávěra jednostrannými
směrovacími deskami

vymezení jízdních pruhů
dopravními knoflíky (odstup 0,5-1
m), fólií nebo barvou doporučeno

podélná uzávěra oboustrannými
směrovacími deskami
odstup max. 20 m

příčná uzávěra jednostrannými
směrovacími deskami

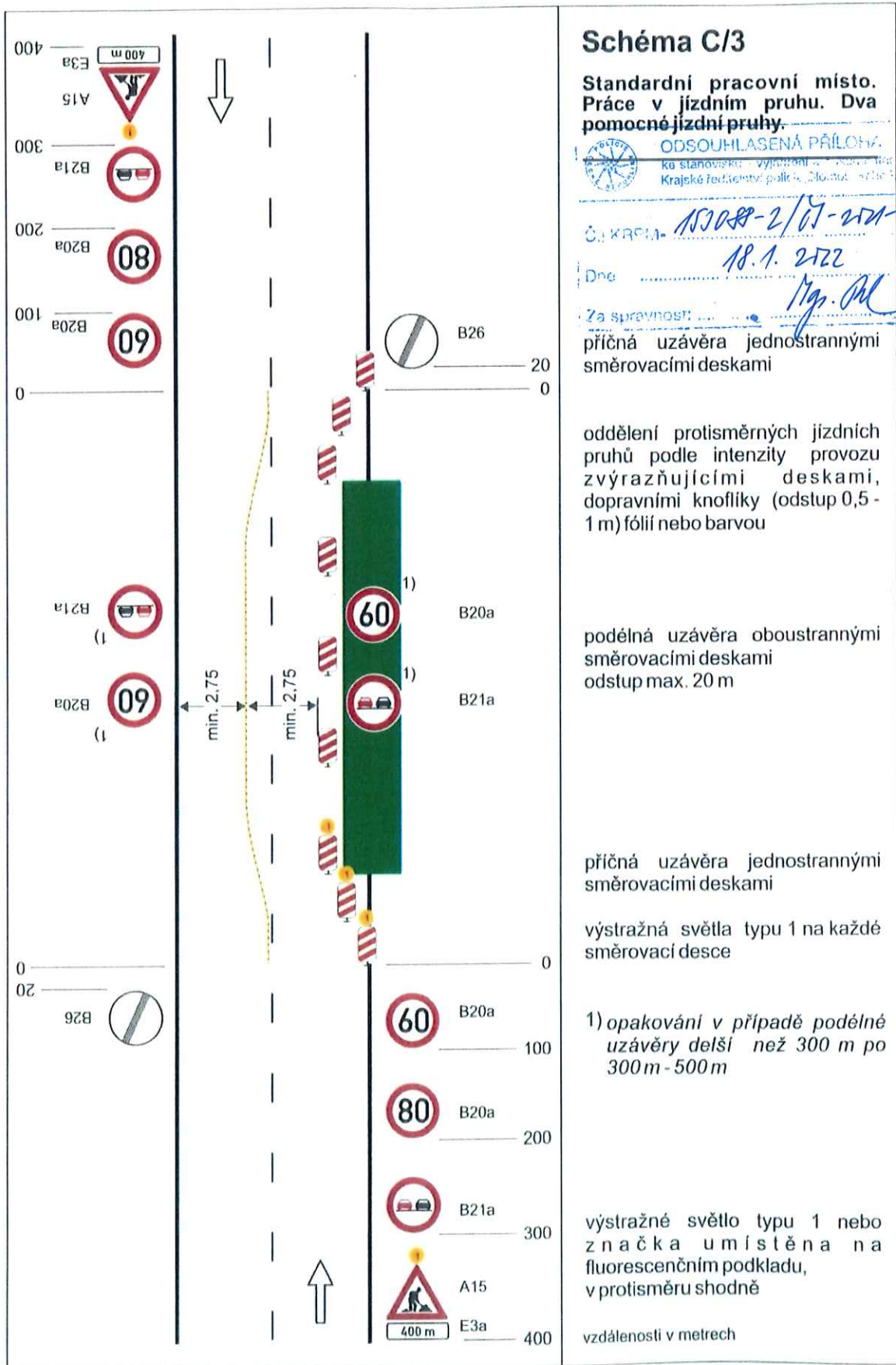
výstražná světla typu 1 na každé
směrovací desce

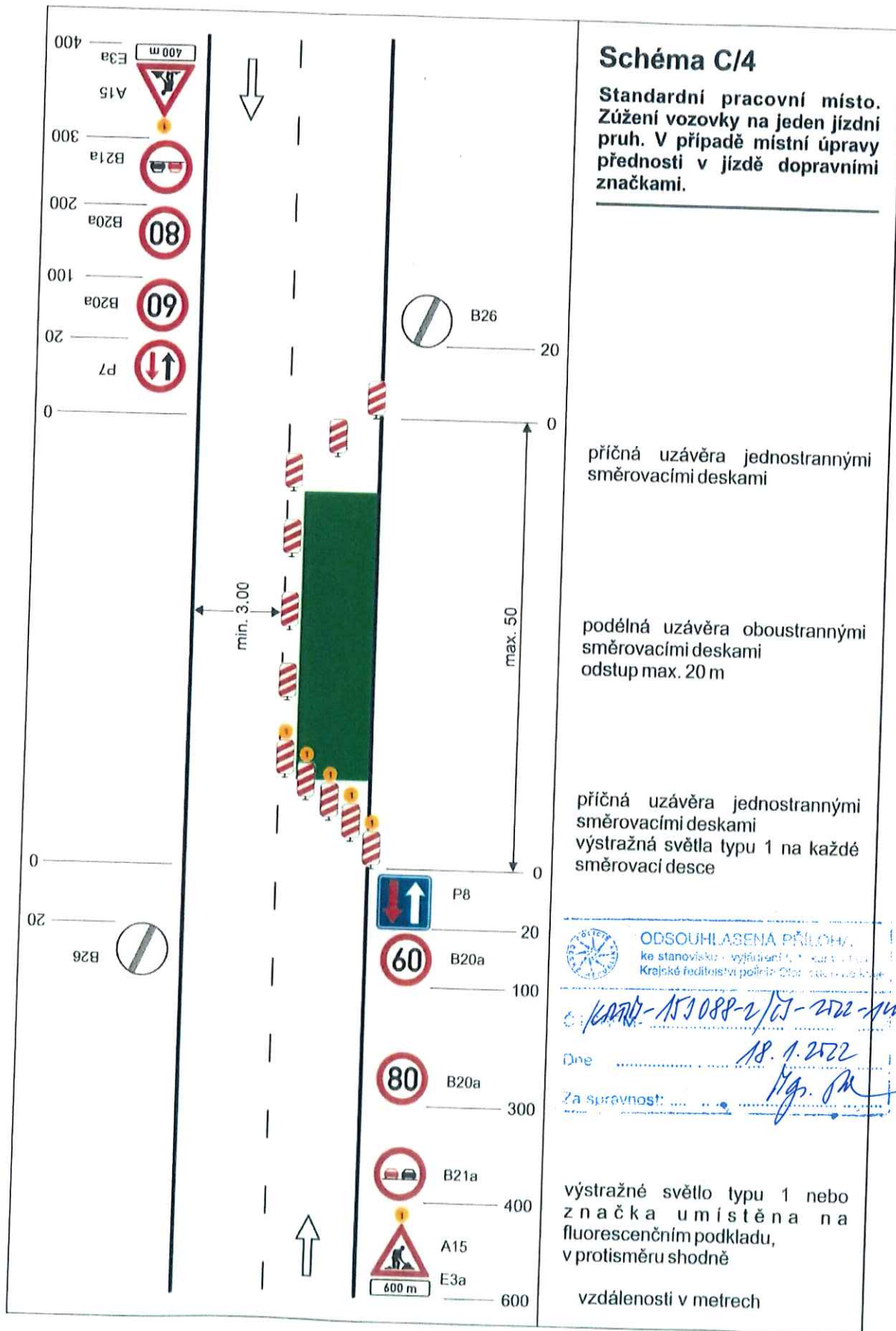
1) opakování v případě podélné
uzávěry delší než 300 m po
300 m - 500 m

2) může být ve výjimečných
případech menší
(viz kap. 6.2.2)

výstražné světlo typu 1 nebo
značka umístěna na
fluorescenčním podkladu,
v protisměru shodně

vzdálenosti v metrech





Ověřovací doložka

Převod dokumentu z analogové do digitální podoby podle § 69a z. č. 499/2004 Sb.

Subjekt, který převod dokumentu provedl:

POLICIE ČESKÉ REPUBLIKY
Krajské ředitelství policie Olomouckého kraje
Územní odbor Jeseník, Dopravní inspektorát Jeseník
Moravská 780/4
Jeseník

Datum vyhotovení:

18.01.2022 11:37:45

Jméno a příjmení osoby, která převod dokumentu provedla:

por. Mgr. Jan Procházka

Viditelný (zajišťovací) prvek:

Počet listů převáděného dokumentu:

13